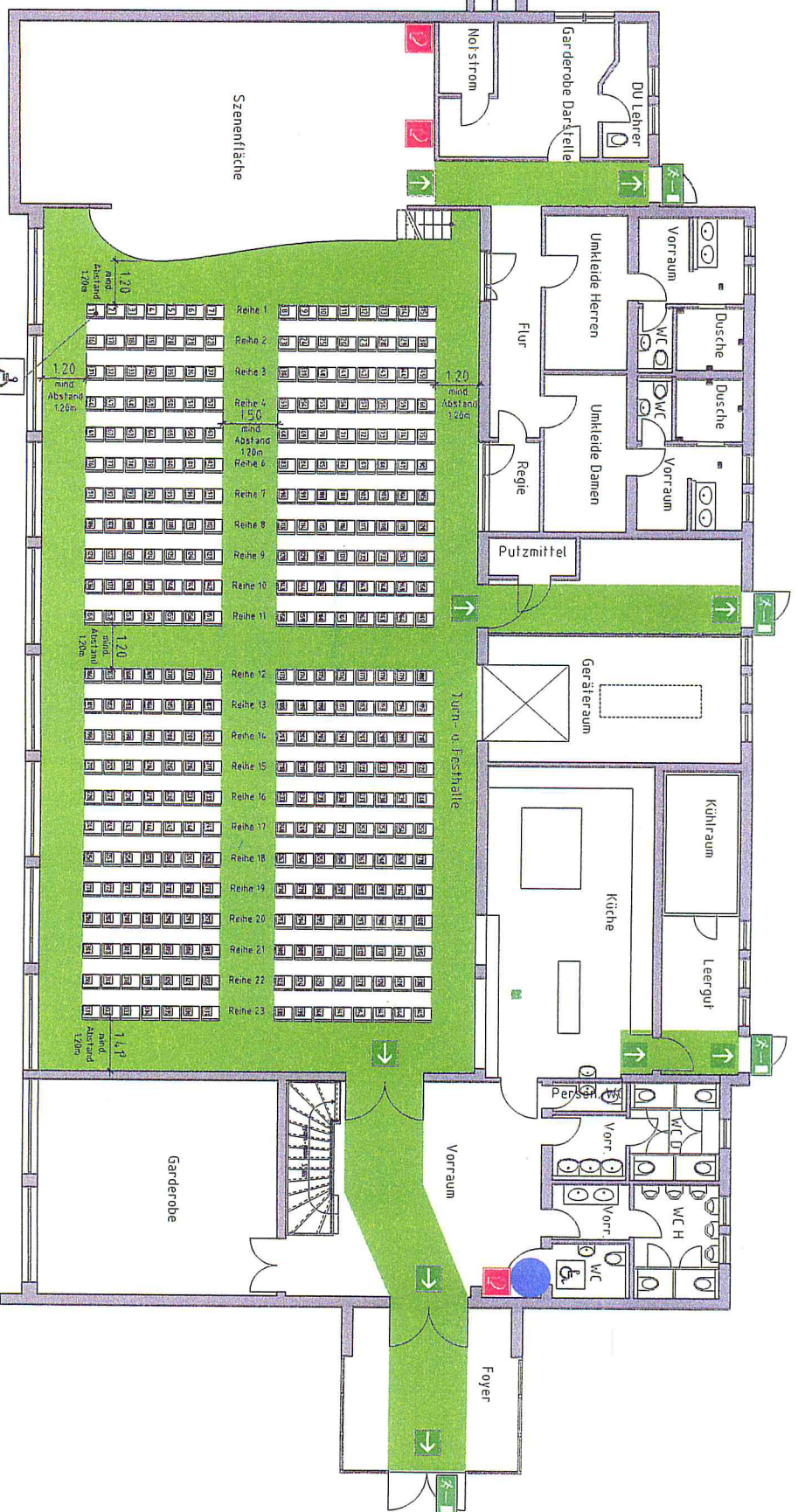


BESTUHLUNGS- UND RETTUNGSPLAN



Verhalten bei Unfällen

Ruhe bewahren

1. Unfall melden

Telefonat: 112

Wo geschah es?
Was geschah?
Wie viele Verletzte?
Welche Art von Verletzungen?
Werden auf Rückfragen?
Werden auf Rückfragen!

2. Erste Hilfe

Absicherung des Unfallortes
Versorgung der Verletzten
Anweisungen beachten

3. Weitere Maßnahmen

Rettungskadente einweisen
Schadstoffe entfernen

Verhalten im Brandfall

Ruhe bewahren

1. Brand melden

Brandmelder betätigen oder Telefonat: 112

Wer meldet?
Was ist passiert?
Wie viele sind betroffen/verletzt?
Wo ist etwas passiert?
Warten auf Rückfragen!

2. In Sicherheit bringen

Gefährdete Personen mitnehmen
Türen schließen
Gefahrenzeichen
Rettungswegen folgen
Aufzug nicht benutzen
Anweisungen beachten

3. Löschersuch unternehmen

Feuerlöscher, Mittel und Geräte zur Brandbekämpfung benutzen

BESTUHLUNGSART

Konzertbestuhlung

vorhandene Gesamtanzahl:

345 Sitzplätze

Die max. zulässige Personenanzahl (inkl. Personal) in der Halle (inkl. Galerie), wenn nicht bestuhlt wird (z. B. Faschingspalle), liegt bei 430

LEGENDE

- Standort
- Notausgang
- Richtungsangabe
- Rettungsweg
- Feuerlöscher

Allgemeine Hinweise:

Der Bestuhlungsplan entspricht der Versammlungsstättenverordnung Stand: 25.01.2011
Eine Ausfertigung des für die jeweilige Nutzung genehmigten Bestuhlungsplanes ist am Zugang zum Saal gut sichtbar anzubringen. Die hierfür festgelegte Ordnung darf nicht geändert, in dem Plan nicht vorgesehene Plätze dürfen nicht geschaffen werden.
Bei einer Bestuhlung mit Bierstischgarnituren (2,20 m x 0,50 m) ist zu beachten, dass die Mindestbreiten der Gänge von 1,20 m und der Mindest-Abstand von Tisch zu Tisch von 1,50 m eingehalten wird.
Die Gänge und Flucht- und Rettungswege, auch außerhalb des Saales, müssen uneingeschränkt freigehalten werden. Der Fluchtweg ist brandlastentfrei zu halten.

Objekt:

Turm- u. Festhalle
Dorfstrasse 24 * 88285 Bodnegg

Stückwerk:

Erdgeschoss
Foyer

Stand:

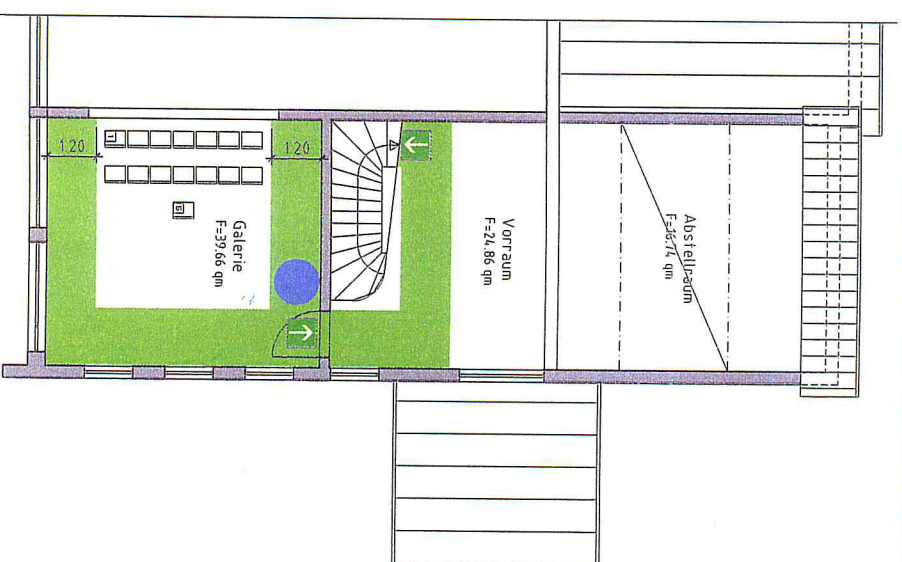
September 2013 Plan-Nr.: 1.0

Planverkleinerung:

Gemeinderat
Kandstraße 11 88287 Gieftrahaus
Tel: 0751 / 79 35-13 Fax: -22

Planverkleinerung:
Kandstraße 11 88287 Gieftrahaus
Tel: 0751 / 79 35-13 Fax: -22

BESTUHLUNGS- UND RETTUNGSPLAN



Allgemeine Hinweise:
Der Bestuhlungsplan entspricht der Versammlungsstättenverordnung Stand: 25.01.2011
Eine Ausrüstung des für die jeweilige Nutzung genehmigten Bestuhlungsplanes ist am Zugang zum Saal gut sichtbar anzubringen. Die hierm festgelegte Ordnung darf nicht geändert, in dem Plan nicht vorgesehene Plätze dürfen nicht geschaffen werden.
Bei einer Bestuhlung mit Bierstängeln (2,20 m x 0,50 m) ist zu beachten, dass die Mindestbreiten der Gänge von 1,20 m und der Mindest-Abstand von Tisch zu Tisch von 1,50 m eingehalten wird.
Die Gänge und Flucht- und Rettungswege, auch außerhalb des Saales, müssen uneingeschränkt freigehalten werden. Der Fluchtweg ist brandtauglich zu halten.

BESTUHLUNGART
Konzertbestuhlung
vorhandene Gesamtanzahl: 15 Sitzplätze
Die max. zulässige Personenzahl (inkl. Personal) in der Halle (inkl. Galerie), wenn nicht bestuhlt wird (z.B. Faschingsbälle), liegt bei 430

LEGENDE
Standort
Notausgang
Richtungsangabe
Rettungsweg
Feuerlöscher

Verhalten bei Unfällen

Ruhe bewahren

- 1. Unfall melden**
Telefon: 112
 Wer geschah es?
 Was geschah?
 Wie viele Verletzte?
 Welche Art von Verletzungen?
 Warten auf Rückfragen!
- 2. Erste Hilfe**
 Absicherung des Unfallortes
 Versorgung der Verletzten
 Anweisungen beachten
- 3. Weitere Maßnahmen**
 Rettungsdienste anweisen
 Schauspielge entfernen

Verhalten im Brandfall

Ruhe bewahren

- 1. Brand melden**
Brandrufer bestätigen oder Telefon: 112
 Wer meldet?
 Was ist passiert?
 Wie viele sind betroffen/verletzt?
 Wo ist etwas passiert?
 Warten auf Rückfragen!
- 2. In Sicherheit bringen**
 Gefährdete Personen mitnehmen
 Türen schließen
 Gekennzeichneten Rettungswegen folgen
 Auszug nicht benutzen
 Anweisungen beachten
- 3. Löschversuch unternehmen**
 Feuerlöscher, Mittel und Geräte zur Brandbekämpfung benutzen

Ort: Turn- u. Festhalle
 Dorfstrasse 24 * 88285 Bodnegg

Stichwort: Obergeschoss
 Galerie

Stand: September 2013 **Punkt:** 1.1

Plansteller: Gemeindeverwaltung Bodnegg
 Kauferstraße 11 88287 Grefenrath
 Tel.: 0751 / 79 95-43 Fax: -22